

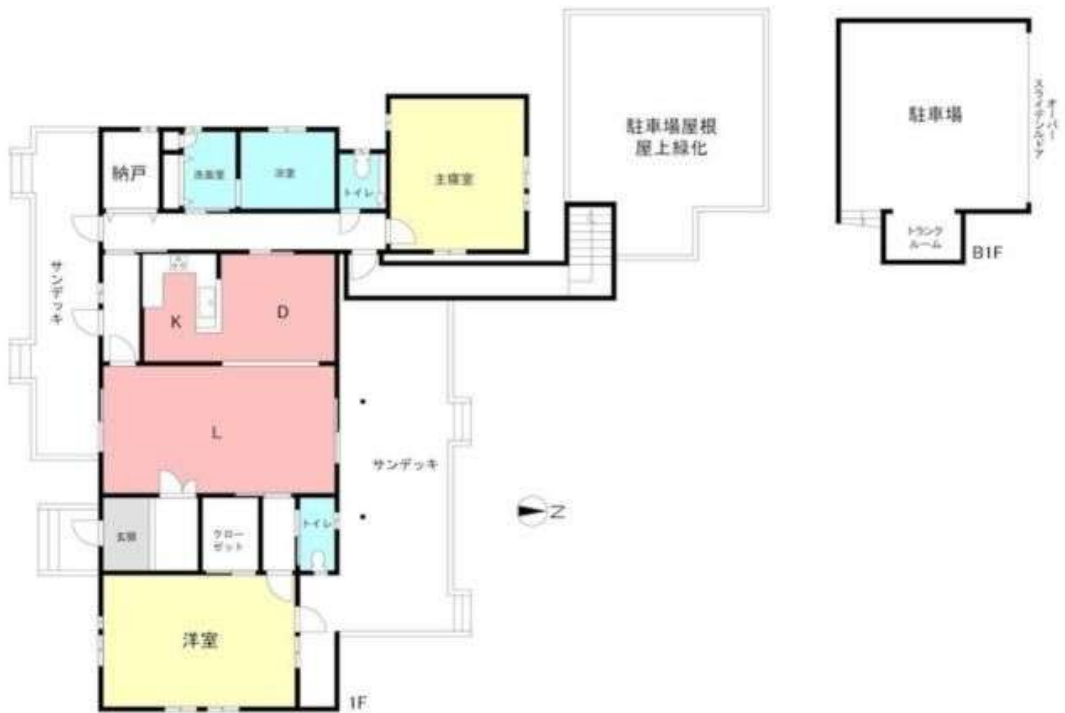
芦屋市奥池南町

- ◆JR 芦屋駅まで 6.6Km(車で 12 分)
- ◆芦屋カンツリー倶楽部まで 5Km(車で 5 分)
- ◆阪神高速 3 号芦屋入口まで 8.2Km(車で 17 分)
- ◆阪急神戸線芦屋川駅まで 5.7Km(車で 9 分)
- ◆有馬温泉まで 11Km(車で 13 分)
- ◆阪急芦屋川駅よりバス 16 分バス停・徒歩 2 分

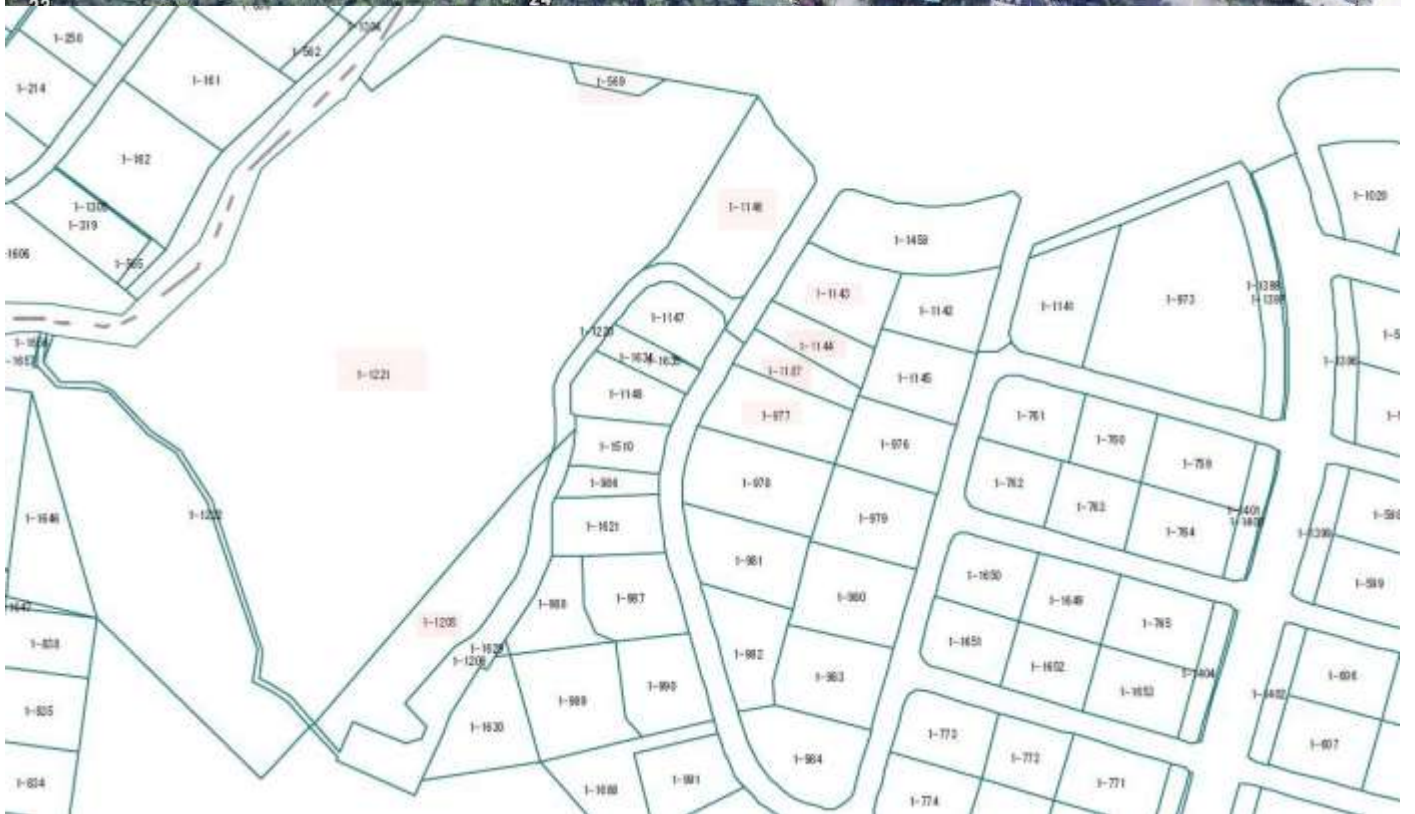
芦屋別邸 1億8000万円

(地)19,491 m² (5,896 坪 山林含む)、(延)209 m²(63 坪)、木造 RC スレート葺平家建、H13. 9 築









芦屋市奥池南町

- ◆JR 芦屋駅まで 6.6Km(車で 12 分)
- ◆阪急神戸線芦屋川駅まで 5.7Km(車で 9 分)
- ◆芦屋カンツリー倶楽部まで 5Km(車で 5 分)
- ◆有馬温泉まで 11Km(車で 13 分)
- ◆阪神高速 3 号芦屋入口まで 8.2Km(車で 17 分)
- ◆阪急芦屋川駅よりバス 16 分バス停・徒歩 2 分

Ashiya Villa 2億7000万円

(地) 1, 909㎡ (577 坪)、(延) 264㎡(80 坪)、木造スレート葺平家建、H18. 2 築、





1億8000万円 芦屋市奥池南町33-5

W 西		土地	築年数 坪数	
	宅地	1214 m ²	367 坪	
	山林	18278 m ²	5529 坪	
	土地合計	19492 m²	5896 坪	
	建物・居宅	154 m ²	H13/9	木造スレート葺平屋
	建物・居宅 増築	56 m ²	H24/6	木・鉄筋コンクリート造陸屋根
	建物合計	210 m²	63 坪	

2億7000万円 芦屋市奥池南町32-11

E 東	宅地	1909 m ²	578 坪	
	土地合計	1909 m²	578 坪	
	建物・居宅	46 m ²	H18/2	木造スレート葺平屋
	建物・倉庫 増築	58 m ²	H23/4	木造スレート葺平屋
	建物・居宅車庫	160 m ²	H18/2	木造スレート葺平屋
	建物合計	264 m²	80 坪	

W+E	土地	21401 m ²	6474 坪
	建物	474 m ²	143 坪



google map